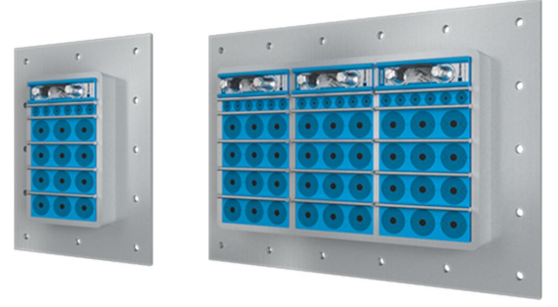




Roxtec SFHM transit

Yapıya cıvatalamak için metal çerçeve ve flanşlı geçiş.

Contalı Roxtec SFHM kablo ve boru geçişinin farklı malzemelerden yapılmış çeşitleri bulunur ve tek veya çeşitli açıklık kombinasyonlarıyla birlikte kullanılabilir. Flanşlı geçiş çerçevesi 10 mm kalınlığında metalden üretilir, TSL yalıtım bandı vardır ve yapıya cıvatalanır. Standart yalıtım modülleri farklı ölçülerdeki kablolar ve borulara uyarlanabilir ve geçiş içerisinde yedek kapasite oluşturmak için kullanılabilir.



- Kemirgenlere dayanıklı
- Kolay bakım ve denetim

Ürün özellikleri



Yangın sınıflamalı



Su geçirmez

Montaj yapılacak yapı



Metal

Montaj tipi



Cıvatalama

Derecelendirmeler ve sertifikalar

Yangın

- IMO 2010 FTP Koduna göre A-SINIFI
- IMO 2010 FTP Code + HC-yangın yük eğrisine göre H-SINIFI
- ISO 22899-1 ve OTI 95634'e göre jet yangını

Sızdırmazlık

- Su: 4 bar (katastrofik)

Çerçeve boyutları

mm/kg

Aşağıdaki çerçeve çeşitleri sınırlı sayıda seçenekten oluşmaktadır. Çerçeve ve yapılandırma yelpazesinin tamamı için [roxtec.com](https://www.roxtec.com) adresini ziyaret edin.

	Başlık	Çerçeve açıklıkları	Modül koyulan alan	Dış boyutlar WxHxD	Açıklık boyutları w x h	Ağırlık	Madde Numarası
	SFHM 6x1 ALU INCL TSL 15x6	1	120 x 180	260.5 x 358 x 60		2.8	5SFHM00008469
	SFHM 6x2 ALU INCL TSL 15x6	2	120 x 180	391 x 358 x 60		2.8	5SFHM00008461
	SFHM 6x3 ALU INCL TSL 15x6	3	120 x 180	521.5 x 358 x 60		5.4	154739
	SFHM 6x1 PRIMED INCL TSL 15x6	1	120 x 180	260.5 x 358 x 60		8.1	5SFHM00009087
	SFHM 6x2 PRIMED INCL TSL 15x6	2	120 x 180	391 x 358 x 60		11.8	120964
	SFHM 6x3 PRIMED INCL TSL 15x6	3	120 x 180	521.5 x 358 x 60		15.3	123095
	SFHM 6x1 AISI316 INCL TSL 15x6	1	120 x 180	260.5 x 358 x 60		8	5SFHM00007863
	SFHM 6x2 AISI316 INCL TSL 15x6	2	120 x 180	391 x 358 x 60		11.5	5SFHM00009102
	SFHM 6x3 AISI316 INCL TSL 15x6	3	120 x 180	521.5 x 358 x 60		14.9	5SFHM00007864



Yalıtım elemanı verileri

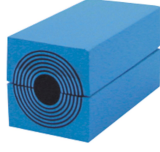
Yalıtım elemanları



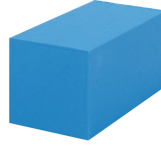
Kayganlaştırıcı



Sıkıştırma Aparatı ve Kiti



Multidiameter™ özellikli RM modül



RM tek parça sıkıştırma modülü



Sabitleme Plakası



Sabitleyici Montaj araçları



yalıtım kiti

Ayrıntılı bilgi için lütfen [roxtec.com](https://www.roxtec.com) adresini ziyaret edin.

The product information provided by Roxtec does not release the purchaser of the Roxtec system, or part thereof, from the obligation to independently determine the suitability of the products for the intended process, installation and/or use.

Roxtec gives no guarantee for the Roxtec system or any part thereof and assumes no liability for any loss or damage whatsoever, whether direct, indirect, consequential, loss of profit or otherwise, occurred or caused by the Roxtec systems or installations containing components not manufactured by an authorized manufacturer and/or occurred or caused by the use of the Roxtec system in a manner or for an application other than for which the Roxtec system was designed or intended.

Roxtec expressly excludes any implied warranties of merchantability and fitness for a particular purpose and all other express or implied representations and warranties provided by statute or common law. User determines suitability of the Roxtec system for intended use and assumes all risk and liability in connection therewith. In no event shall Roxtec be liable for indirect, consequential, punitive, special, exemplary or incidental damages or losses.

The Roxtec products are offered and sold in accordance with the conditions of the Roxtec General Terms of Sales. The latest version of the Roxtec General Terms of Sales can be downloaded from <https://www.roxtec.com/en/about-us/about-roxtec/general-terms-of-sales/>

We reserve the right to make changes to the product and technical information without further notice. Any errors in print or entry are no claims for indemnity. The content of this publication is the property of Roxtec International AB and is protected by copyright.

This document was generated on: 2024-04-13